

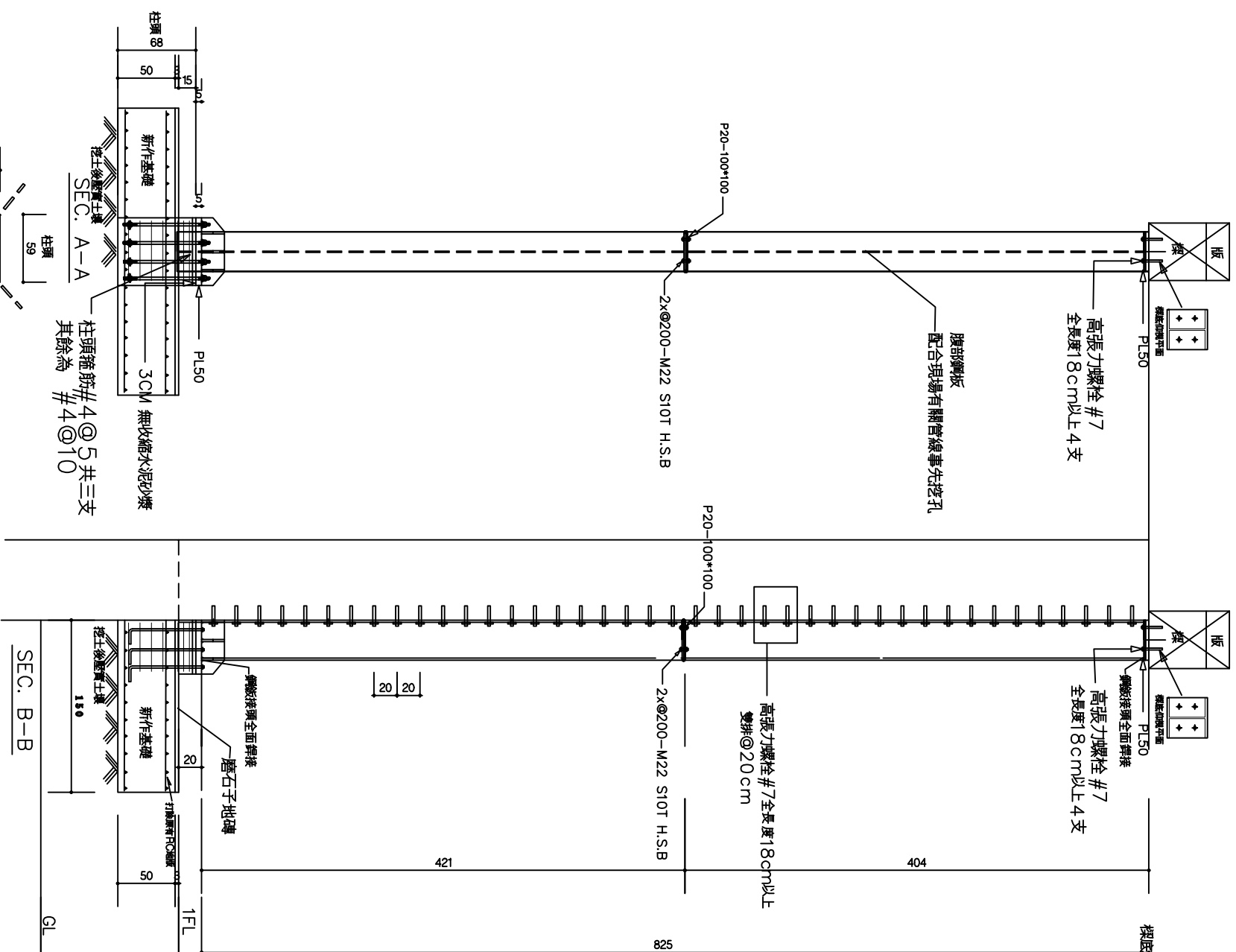
# 補強大樣

(F1)

|    | X   | Y   | D  | H (FLT) | 下層 X向配筋 | 下層 Y向配筋 | 上層 X向配筋 | 上層 Y向配筋 |
|----|-----|-----|----|---------|---------|---------|---------|---------|
| F1 | 250 | 150 | 50 |         | #5@15   | #5@15   | #5@15   | #5@15   |

新基礎

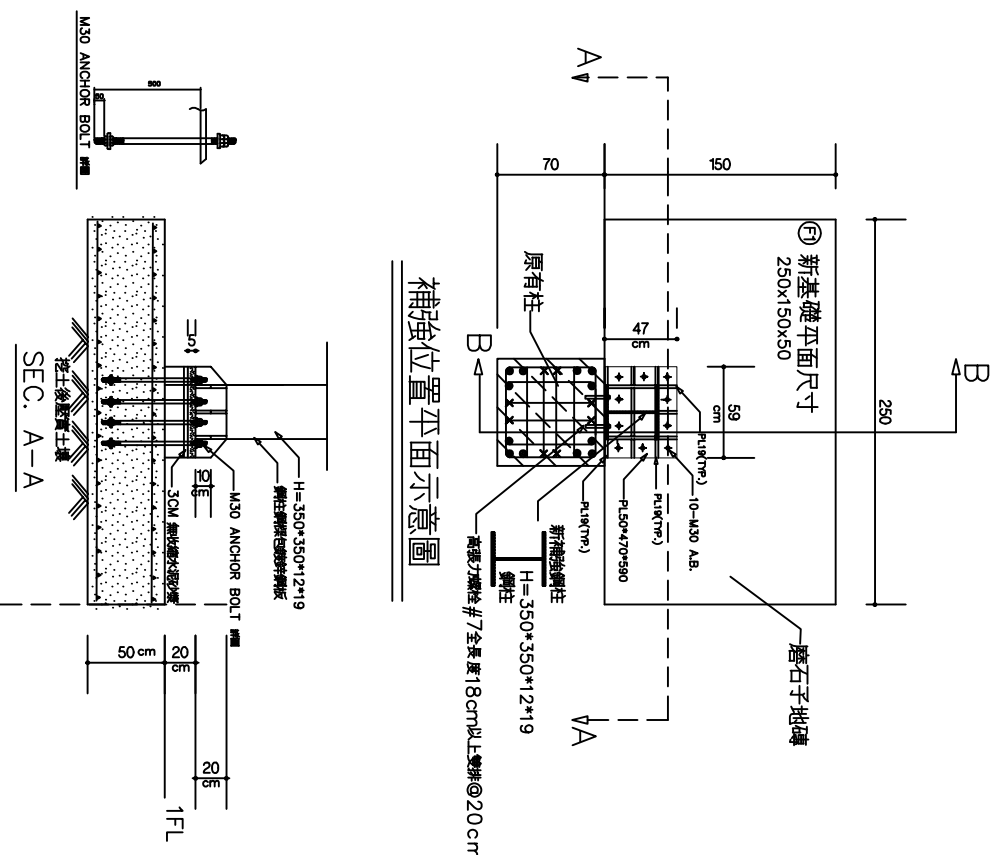
混凝土強度:  $f_c = 280 \text{ kg/cm}^2$   
 鋼筋強度:  $4200 \text{ kg/cm}^2$  ( $f_y$ ) #6以上 (含#6).  
 鋼筋強度:  $2800 \text{ kg/cm}^2$  ( $f_y$ ) #5以下.



型鋼柱外包覆鍍鋅鋼板, 顏色及花樣由業主決定

柱頭箍筋 #4 @ 5 共三支  
 其餘為 #4 @ 10  
 柱頭 4.7 \* 5.9 cm  
 柱頭 10 # - 10  
 4 # @ 10 cm  
 4 # @ 10 cm

補強位置平面示意圖



一般說明  
 1. 所有鋼筋應符合最新建築技術法規及 AISC 規範之規定。  
 2. 所有鋼筋應由合格鋼廠提供, 應在鋼筋運到前先行調直。  
 3. 所有鋼筋柱底之鋼筋應按圖示位置進行綁紮, 鋼筋柱底應有 UTR 或 RTI。  
 4. 所有鋼筋柱底之鋼筋應按圖示位置進行綁紮, 鋼筋柱底應有 UTR 或 RTI。  
 5. 鋼筋柱底之鋼筋應按圖示位置進行綁紮, 鋼筋柱底應有 UTR 或 RTI。  
 6. 所有鋼筋柱底之鋼筋應按圖示位置進行綁紮, 鋼筋柱底應有 UTR 或 RTI。

| 鋼筋種類 | 規格          | 單位     |
|------|-------------|--------|
| 雙面焊  | 60mm        | S4     |
| 雙面焊  | 54-2 且 28mm | S4-2   |
| 雙面焊  | 50mm        | S4-5mm |
| 雙面焊  | 60mm        | 60mm   |
| 雙面焊  | 50mm        | 50mm   |
| 雙面焊  | 50mm        | 50mm   |
| 雙面焊  | 50mm        | 50mm   |
| 雙面焊  | 50mm        | 50mm   |
| 雙面焊  | 50mm        | 50mm   |
| 雙面焊  | 50mm        | 50mm   |

7. 所有高張力螺栓採用: JS F0T HSB  
 8. 鋼筋型號: 拉鋼, 拉棒, 拉條, 拉條, JS SS41 (或 ASTM A36)  
 9. 鋼筋型號: (各 ANCHOR BOLT) A307  
 10. 鋼筋: E70XX  
 11. 本工程不得採用粉砂及有機質粉砂  
 12. 本工程不得採用粉砂及有機質粉砂  
 13. 本工程不得採用粉砂及有機質粉砂  
 14. 本工程不得採用粉砂及有機質粉砂  
 15. 本工程不得採用粉砂及有機質粉砂  
 16. 本工程不得採用粉砂及有機質粉砂  
 17. 本工程不得採用粉砂及有機質粉砂  
 18. 本工程不得採用粉砂及有機質粉砂  
 19. 本工程不得採用粉砂及有機質粉砂  
 20. 本工程不得採用粉砂及有機質粉砂  
 21. 本工程不得採用粉砂及有機質粉砂  
 22. 本工程不得採用粉砂及有機質粉砂  
 23. 本工程不得採用粉砂及有機質粉砂  
 24. 本工程不得採用粉砂及有機質粉砂  
 25. 本工程不得採用粉砂及有機質粉砂  
 26. 本工程不得採用粉砂及有機質粉砂  
 27. 本工程不得採用粉砂及有機質粉砂  
 28. 本工程不得採用粉砂及有機質粉砂  
 29. 本工程不得採用粉砂及有機質粉砂  
 30. 本工程不得採用粉砂及有機質粉砂  
 31. 本工程不得採用粉砂及有機質粉砂  
 32. 本工程不得採用粉砂及有機質粉砂  
 33. 本工程不得採用粉砂及有機質粉砂  
 34. 本工程不得採用粉砂及有機質粉砂  
 35. 本工程不得採用粉砂及有機質粉砂  
 36. 本工程不得採用粉砂及有機質粉砂  
 37. 本工程不得採用粉砂及有機質粉砂  
 38. 本工程不得採用粉砂及有機質粉砂  
 39. 本工程不得採用粉砂及有機質粉砂  
 40. 本工程不得採用粉砂及有機質粉砂  
 41. 本工程不得採用粉砂及有機質粉砂  
 42. 本工程不得採用粉砂及有機質粉砂  
 43. 本工程不得採用粉砂及有機質粉砂  
 44. 本工程不得採用粉砂及有機質粉砂  
 45. 本工程不得採用粉砂及有機質粉砂  
 46. 本工程不得採用粉砂及有機質粉砂  
 47. 本工程不得採用粉砂及有機質粉砂  
 48. 本工程不得採用粉砂及有機質粉砂  
 49. 本工程不得採用粉砂及有機質粉砂  
 50. 本工程不得採用粉砂及有機質粉砂  
 51. 本工程不得採用粉砂及有機質粉砂  
 52. 本工程不得採用粉砂及有機質粉砂  
 53. 本工程不得採用粉砂及有機質粉砂  
 54. 本工程不得採用粉砂及有機質粉砂  
 55. 本工程不得採用粉砂及有機質粉砂  
 56. 本工程不得採用粉砂及有機質粉砂  
 57. 本工程不得採用粉砂及有機質粉砂  
 58. 本工程不得採用粉砂及有機質粉砂  
 59. 本工程不得採用粉砂及有機質粉砂  
 60. 本工程不得採用粉砂及有機質粉砂  
 61. 本工程不得採用粉砂及有機質粉砂  
 62. 本工程不得採用粉砂及有機質粉砂  
 63. 本工程不得採用粉砂及有機質粉砂  
 64. 本工程不得採用粉砂及有機質粉砂  
 65. 本工程不得採用粉砂及有機質粉砂  
 66. 本工程不得採用粉砂及有機質粉砂  
 67. 本工程不得採用粉砂及有機質粉砂  
 68. 本工程不得採用粉砂及有機質粉砂  
 69. 本工程不得採用粉砂及有機質粉砂  
 70. 本工程不得採用粉砂及有機質粉砂  
 71. 本工程不得採用粉砂及有機質粉砂  
 72. 本工程不得採用粉砂及有機質粉砂  
 73. 本工程不得採用粉砂及有機質粉砂  
 74. 本工程不得採用粉砂及有機質粉砂  
 75. 本工程不得採用粉砂及有機質粉砂  
 76. 本工程不得採用粉砂及有機質粉砂  
 77. 本工程不得採用粉砂及有機質粉砂  
 78. 本工程不得採用粉砂及有機質粉砂  
 79. 本工程不得採用粉砂及有機質粉砂  
 80. 本工程不得採用粉砂及有機質粉砂  
 81. 本工程不得採用粉砂及有機質粉砂  
 82. 本工程不得採用粉砂及有機質粉砂  
 83. 本工程不得採用粉砂及有機質粉砂  
 84. 本工程不得採用粉砂及有機質粉砂  
 85. 本工程不得採用粉砂及有機質粉砂  
 86. 本工程不得採用粉砂及有機質粉砂  
 87. 本工程不得採用粉砂及有機質粉砂  
 88. 本工程不得採用粉砂及有機質粉砂  
 89. 本工程不得採用粉砂及有機質粉砂  
 90. 本工程不得採用粉砂及有機質粉砂  
 91. 本工程不得採用粉砂及有機質粉砂  
 92. 本工程不得採用粉砂及有機質粉砂  
 93. 本工程不得採用粉砂及有機質粉砂  
 94. 本工程不得採用粉砂及有機質粉砂  
 95. 本工程不得採用粉砂及有機質粉砂  
 96. 本工程不得採用粉砂及有機質粉砂  
 97. 本工程不得採用粉砂及有機質粉砂  
 98. 本工程不得採用粉砂及有機質粉砂  
 99. 本工程不得採用粉砂及有機質粉砂  
 100. 本工程不得採用粉砂及有機質粉砂

## 補強說明:

1. 請先確認現場柱及樑位置, 高程及柱中心線, 後再行施工
2. 施工如有疑義請先經討論後再行施工
3. 植筋或錨栓應依各施工規範之植入深度, 邊距, 間距施工, 如差距過大請討論後再行施工
4. 須檢附混凝土, 鋼筋, 鋼骨等材料品質證明文件

## 施工步驟:

1. 粉劑層去除至 RC 結構體
2. 以 EPPOXY 界面劑塗佈, 再以輕質 EPPOXY 補強膏 (或 EPPOXY 砂) 修補平整
3. 鋼骨安裝, 化學錨栓固定
4. 鋼骨及錨栓四周以 EPPOXY 封塞劑封邊, 鋼板內由低處高壓灌注 EPPOXY 鋼板接著劑, 直至由排氣孔溢出為止
5. 鋼骨以二道防銹漆處理
6. 補修粉劑層超訂區
7. 型鋼柱外包覆鍍鋅鋼板, 顏色及花樣由業主決定

## 補強大樣

| 比例   | 單位 | 單位 |
|------|----|----|
| 1/20 | CM | mm |

| 次數 | 日期 | 修改內容 | 修改 |
|----|----|------|----|
|    |    |      |    |

蔡序東 建築師事務所  
 CHEN SEUNG-DEE ARCHITECTS & ASSOCIATES  
 TEL: 22211102  
 FAX: 22211102  
 高雄市建國一路 418 號  
 商業登記證: 高建業字第 115 號

工程名稱  
 法務部矯正署高雄戒治所  
 柱補強工程

圖名  
 補強大樣



ERROR: syntaxerror  
OFFENDING COMMAND: --nostringval--

STACK:

/Title  
( )  
/Subject  
(D:20060604102506+08'00')  
/ModDate  
( )  
/Keywords  
(PDFCreator Version 0.9.5)  
/Creator  
(D:20060604102506+08'00')  
/CreationDate  
(ACER)  
/Author  
-mark-